

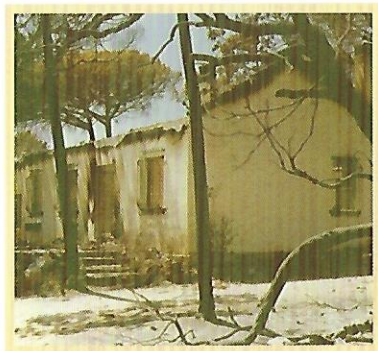
Faixa de protecção em edifícios isolados

Redução de matos e arvoredo num raio de 50 m



- ✓ A faixa de protecção é medida a partir da parede exterior da edificação;
- ✓ As copas das árvores devem distanciar entre si, no mínimo 4 m;
- ✓ Desrame as árvores 4 m acima do solo (para árvores com altura inferior a 8 m desrama-se a metade inferior (50%) da árvore);
- ✓ As árvores e arbustos devem estar distanciados 5 m dos edifícios e será de evitar a projecção das copas das árvores sobre o telhado.

Casa não afectada pelo incêndio devido à faixa de protecção.



Casa ardida envolvida por vegetação, sem faixa de protecção.

6 - Faixa de pavimento não inflamável

Mantenha uma faixa de 1 a 2 m com pavimento em redor da edificação.

7 - Acesso desobstruído

No acesso à sua casa, faça uma faixa de protecção de 10 m para cada um dos lados, bem como a criação de uma zona que permita a inversão de marcha dos veículos.

8 - Limpe a cobertura e outras estruturas da sua casa

Remova as ervas secas, folhas mortas, caruma dos pinheiros, ramos e musgos que se encontram na cobertura dos edifícios, caleiras, algerozes e passadiços de madeira.

9 - Segurança na sua casa

Coloque uma rede de retenção de fagulhas nas chaminés da habitação. Em caso de incêndio não deixe frestas abertas por onde possam entrar faúlhas para o interior da sua casa.

10 - Estar preparado para um incêndio

Guarde as pás, os acinchos e as mangueiras num local facilmente acessível.



112

Em caso de incêndio ligue 112

10 passos para defender a sua casa

1- Reconhecer o problema

Gerir o combustível no terreno envolvente à sua habitação é a sua melhor protecção.

2 - Definir a faixa de protecção

Uma faixa mínima de 50 m, reduz as hipóteses de um incêndio florestal chegar à sua casa.

3 - Reduzir a vegetação mais inflamável

É de privilegiar a criação de uma área regada de 10 m em torno da sua casa, evitando a plantação de vegetação mais inflamável.

4 - Desbaste e desramação

Nestas acções deve-se proceder conforme o esquema apresentado. Dê preferência ao abate de árvores doentes ou enfraquecidas.

5 - Mantenha a faixa limpa

Não acumule lenha, sobras de exploração florestal ou agrícola, ou substâncias altamente inflamáveis, dentro da faixa de 50 m, salvo se em compartimentos isolados.